

SR-250VR



● KR-25H-V5及びKR-25H-V6は、全装備（車検登録重量）で基本通行条件のC条件に適合しています。

- SR-250VRはラフターの愛称でクレーン型式名はKR-25H-V5（H型）、KR-25H-V6（X型）です。
- 走行時はフックを所定の位置に格納してください。
- 道路の通行には、道路法による通行の許可と道路運送車両法による保安基準の緩和が必要です。
- 道路の運行には、大型特殊免許が必要です。
- 本カタログの写真ならびに装備は、改良などによりお届けします製品と異なる場合があります。また、仕様は予告なく変更することがありますのであらかじめご了承ください。
- ボディカラーおよび内装色は撮影や印刷インクの関係で実際の色と異なって見えることがあります。
- 本機の使用にあたっての注意事項は、取り扱い説明書の内容をよく読んで正しくお使いください。



品質保証の国際規格「ISO 9001」の認証を取得しています。

KATO 株式会社 **加藤製作所**

本社 / 〒140-0011 東京都品川区東大井1丁目9番37号
☎ 03(3458)1111番 (大代表)

ホームページアドレス <http://www.kato-works.co.jp>

C01191
9.2001-7000 (NP) 1

●お問い合わせは…



Rough Terrain Crane

Hybrid Suspension

Roughter®
SR-250VR



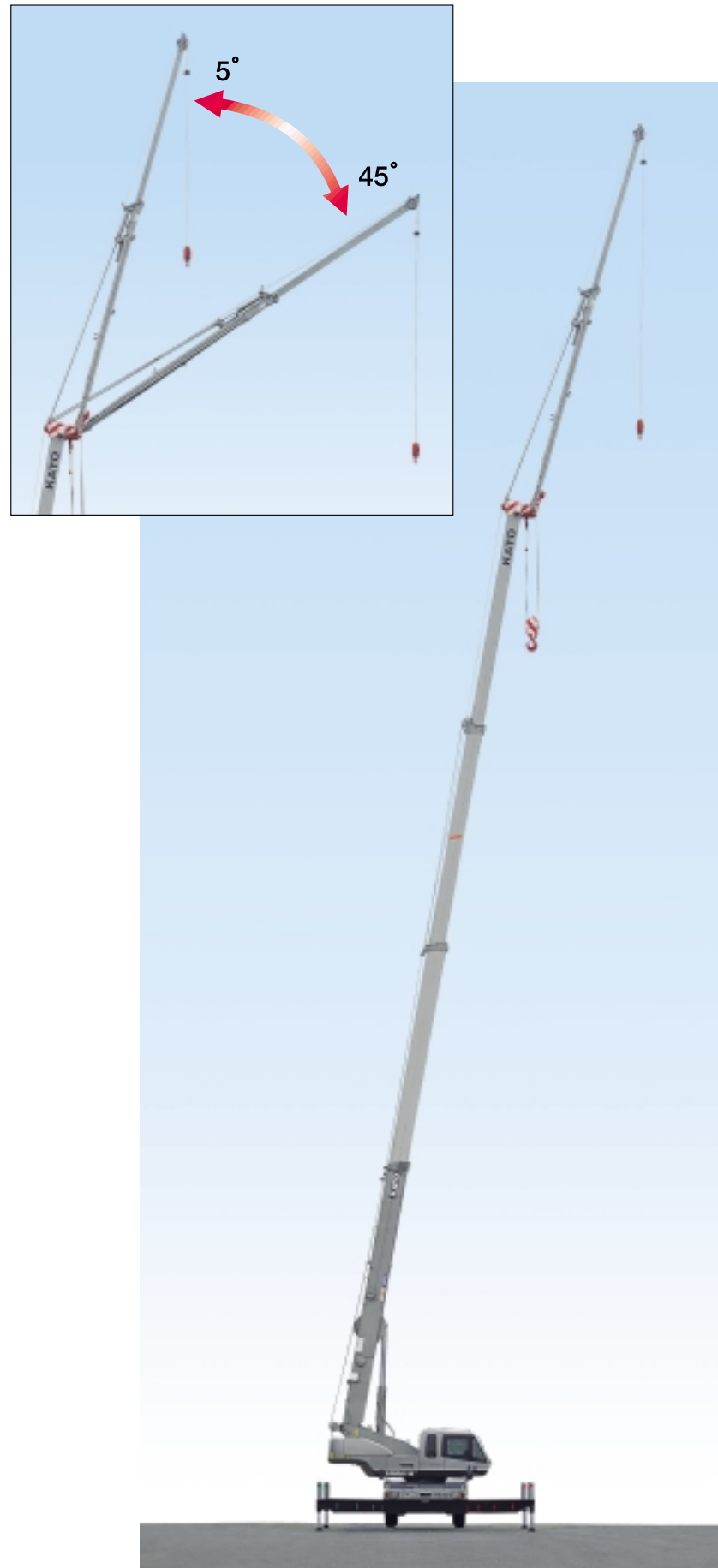
KATO

環境実力派宣言!!

SR-250VR



作業性 磨き抜かれた先進技術が現場で真価を発揮



際立つ吊上げ性能と 高所作業性を発揮 ロングブームとロングジブ

●軽量で剛性に優れ、たて、よこの曲りやタワミの少ない強力な30.5mロングブームを採用。さらに、13.0mの2段ロングジブをセットすることによりクラス最高44.8mの地上揚程を実現。重量物や大型資材の高揚程作業に威力を発揮、より大きな作業半径で余裕十分の作業が行えます。

- ・ブーム長さ…………… 9.5m ~ 30.5m
- ・最大吊上性能…………… 25t × 3.5m (H型)
26t × 3.3m (X型)
- ・最大ブーム長さ…………… 30.5m + 13.0m (ジブ)
- ・最大地上揚程…………… 31.2m (ブーム)
44.8m (ジブ)
- ・最大作業半径…………… 27.5m (ブーム)
33.8m (ジブ)

ふとこが深く、接近作業に 威力を発揮「油圧式パワージブ」

●油圧シリンダによって5°~45°まで無段階に起伏できる2段式のパワージブを採用。荷吊状態でオフセット角を変えることができます。

●ふとこが深く、広い作業範囲(13.0mジブ付、45°で0.85t)を実現。接近作業・高所での引き起し作業、ビル・工場越しの遠隔作業に圧倒的な威力を発揮します。

●パワージブを取付けたままでブームの伸縮が可能。作業内容に応じたブームの長さでラフィング作業が行えます。

狭い現場で簡単に短時間でセット 独特な「油圧式サイドアップジブ」

●走行時はブーム側面へ反転格納、作業時は前下方へ振出す「油圧サイドアップ格納式」ジブを採用。車体幅内のスペースで振出し・格納が可能ですので、狭い現場でスピーディにセットできます。

ブームとパワージブを同時制御 効率の良い安全な作業を約束

●ACSコンピューロードがメインブームとパワージブを同時に制御。その制御時の負荷の状態は「マルチビジョン」に表示されます。いつでも作業状況を確実に把握しながら、安全で効率のよいクレーン作業を行うことができます。

走行性 「2次排出ガス規制」「騒音規制」をクリア

国土交通省認定第1号! 「2次排出ガス対策型」 クリーンエンジン

●SR-250VRは建設機械として初めて「2次排出ガス対策型」の認定を受けました。
●CO(一酸化炭素)、NOx(窒素酸化物)など大気汚染物質の排出を抑えた、環境に優しいクリーンエンジンを搭載しています。



国土交通省指定第2次基準値
排出ガス対策型



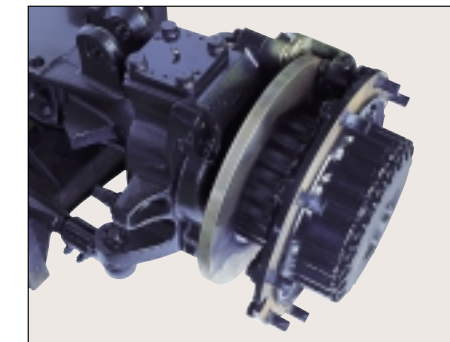
●インタークーラ付ターボエンジン

広く開放感のある作業視界 左方視界も抜群

●キャブ全体を丸味のある斬新なデザインに設計。ガラス面にはキャブ形状に合わせたワイドな曲面ガラスを採用。左側の窓の面積をより大きく設計しました。上方の視界と相まって開放感のある心地よい快適なキャブです。



●インタークーラ付ターボエンジン



●新型ディスクブレーキ



●電磁式リターダ(オプション)



国土交通省指定低騒音型

「低騒音基準値」をクリア

●独自の騒音対策により、基準値(107dB以下)をクリアした低騒音設計の国土交通省指定低騒音型建設機械。

抜群の制動力を発揮、 信頼性の高い 「全輪ディスクブレーキ」を採用

●ディスクブレーキには、従来のダブルキャリパと同等の制動力を有する新型シングルキャリパを採用。シングルキャリパの採用により、メンテナンス性の向上やコストの軽減を可能にしました。

抜群の制動力を発揮する 電磁式リターダを装備(オプション)

●排気ブレーキをはるかに凌ぐ強力な制動力を持つリターダ装置を装備。レバー1本で2段階に調整でき、フットブレーキにかかる負担を軽減し、山間部や坂道の連続降坂走行に抜群な効果を発揮します。



●リターダ操作レバー(オプション)

操作性 多彩な作業環境にしなやかに対応

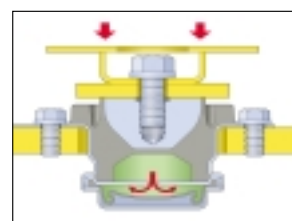


「見やすく」「使いやすい」オペレータ尊重の快適キャブ

- 最先端の人間工学の粋を集めて設計された、乗用車感覚のキャブは、作業状態を集中表示するACSコンピュータロードやコンビネーションメータを中心とした制御機器を見やすく、すっきりとレイアウトしています。
- 全窓ガラスにUVカットのグリーンガラスを採用。
- 出入りに便利なスライド式ドア（室内ロック付）。
- ウォッシュ付間欠式ワイパー。
- 長さ調節ができる操作レバー類は操作しやすい、最適なポジションに配置され長時間作業も快適です。

座り心地抜群の体重調整機能付サスペンションシート

- ソフトな座り心地抜群の体重調整機能付サスペンションシートを採用。フルアジャスタブルのためオペレータの体格に合わせることができ、楽な姿勢で長時間運転も苦になりません。また、アームレストの角度も調整できます。



●「液体封入式キャブサスペンション」

振動、騒音を減少し乗り心地を快適にする「液体封入式サスペンション」を採用

- キャブの支持部には振動が少なく、ダンパ効果の高い「液体封入式キャブサスペンション」を採用。シャシの揺れを効果的に吸収し、キャブの揺れを低減。振動と騒音が少ない、快適な乗り心地を実現しました。



●写真は機能説明のために、各ランプを点灯したものです。実際の作業状態を示すものではありません。

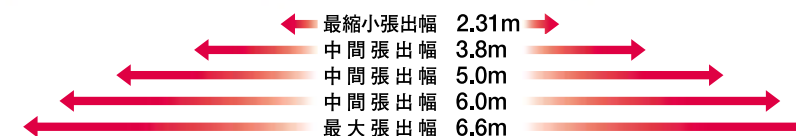


■画面が任意に切替えられ、「作業範囲制限機能とボイスアラーム（音声警報装置）」の付いた最先端「マルチビジョン」を装備したACSコンピュータロード。

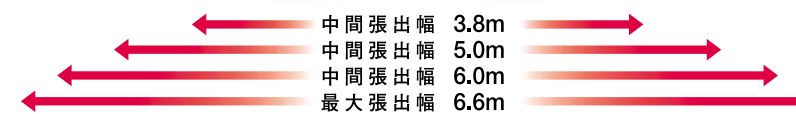
作業の安全をモニターで確認「マルチビジョン」

- マルチビジョンは、TV画面同様に簡単に切替えができ、一画面に作業状態や安全状況など各情報を見やすい画像にあらわすことができます。オーバーロードまたは制限範囲に達すると女性の声で警報し同時に自動停止します。この時画面にも停止原因が表示されます。また、クレーンの実際の作業状態を動く画面にして見ることが出来る画期的なACSコンピュータロードです。画面は外の明るさに合せ、コントラスト調整や画面の白黒を反転させることができますので、昼間、夜間作業を問わず見やすくなっています。
- ターゲット（標的）モードは、オペレータから見えない屋上等の据付場所をあらかじめクレーンに記憶させると、画面を見ながら据付場所まで誘導することができます。その他吊上性能表、作業半径性能カーブ、旋回性能カーブを画面に表わすこともできます。
- 自己診断機能があり、表示されているエラー番号でコンピュータロードの故障の原因を知ることができます。
- 旋回自動停止機能付

【H型】



【X型】



狭い現場での設置が便利、抜群の安定性を実現 H型、X型の2タイプのアウトリガ

- アウトリガには、作業状況に合わせてキメ細かく選択可能なH型と格納時にフロートの引きずりの少ない機構のX型の2タイプがあります。張出し幅も最大6.6m、中間張出し幅6.0m・5.0m・3.8m、最縮小張出し幅2.31mの5段階（H型のみ。X型は4段階）にきめ細かく設定できますので、狭い現場での設置が簡単で便利です。操作はキャブ内と車外のいずれから簡単に行えます。

安全性を向上する「アウトリガ張出し幅自動検出装置」

- H型、X型ともにアウトリガ張出し幅自動検出装置付。アウトリガの張出し状態をコンピュータが検出し、キャブ内のパネルに正確に表示しますので、張出し幅の誤認による事故を未然に防止し、安全な作業を行うことができます。

安全性を徹底的に追求 信頼性の高い各種安全装置

- クレーン部には、マルチビジョン表示のACSコンピュータロード（旋回自動停止装置付）をはじめ、過巻防止装置・油圧安全弁・ブーム自然降下防止装置・ドラムホルド安全装置・乱巻防止装置・旋回ロック装置・自動ブレーキ装置・アウトリガロック装置・アウトリガ張出し幅自動検出装置・旋回警告灯・作動油オーバーヒート警報装置・作動油フィルタ目づまり警報装置など。
- キャリア部には、緊急用かじ取装置・後輪ステアリング自動ロック装置・ミスシフト防止装置・ブレーキ液漏警報装置・サスペンションロック装置・作業用補助制動装置・オーバーラン警報装置・ラジエータ液面警報装置・エアフィルタ目づまり警報装置など信頼性の高い安全装置を装備してあります。



●アルミサイドステップ



●後部専用ハシゴ



●左方確認カメラ（オプション）



●ウインチ確認カメラ（オプション）



●後方確認カメラ